

MFD-Titan: HMI-CONTROL für neue Bedien- und Steuer- konzepte



Steigende Anforderungen an die Bedienung und Steuerung bei wirtschaftlich sensiblen Rahmenbedingungen kennzeichnen den Markt zukünftiger Maschinengenerationen. Diesem Trend kommt eine neue Generation von Steuerrelais und Multifunktionsdisplays entgegen – sie entwickeln sich zunehmend zur Konkurrenz von Mikro- und Kompakt-SPSen. Ausgestattet mit kurzen Programmzyklen, vielfältigen Funktions- und Rechenbausteinen sowie einer optionalen Vernetzung mit Feldbussystemen, verwischen entsprechende Geräte das traditionelle Image eines Steuerrelais. Sie avancieren zu kompakten Visualisierungsgeräten mit integrierter Bedienung und vollständiger Steuerungsfunktion.



Mit dem neuen Multifunktionsdisplay MFD-Titan entwickelte Moeller ein Gerät der neuen Automatisierungsgeneration, das Steuerungs- und Visualisierungsfunktionen in einem Gerät vereint. Der Bonner Automatisierungsspezialist bietet damit eine echte Alternative zu bestehenden SPS-Lösungen für den kleineren bis mittleren Maschinenbau.

Das robuste Display des MFD-Titan überzeugt durch sein hochwertiges Design und ist in Bedienung und Parametrierung äußerst flexibel. Das vollwertige Grafik-Display mit 132 x 64 Pixel verfügt über eine frei zuschaltbare Hintergrundbeleuchtung und entspricht der hohen, industrietauglichen Schutzart IP65. Zwei frei parametrierbare Stati-LED zeigen Betriebszustände an und melden Alarime. Der Betriebs-Temperaturbereich reicht von -25 bis +55°C und erlaubt damit den Einsatz der Steuerelektronik in Maschinen oder Anlagen.

Steuerungstechnik für eine Krananlage



Im Steuerstand übernimmt MFD-Titan die Funktion der Bediener-Schnittstelle: Neben

der zentralen Visualisierung von Störmeldungen einzelner Netzwerkteilnehmer zeigt das Display ebenso die Betriebszustände an. Per Menü lassen sich gleichfalls Geschwindigkeiten, Endschalterstellungen, Betriebsstunden und Wartungsintervalle grafisch darstellen. MFD-Titan – vernetzt mit Steuerrelais easy – übernimmt folgende Aufgaben und Funktionen mit hoher Zuverlässigkeit:

Doppel- und Einzelhubwerksmodus, Gleichlaufregelung mit hoher Regelgüte, Hubwerksunterbrechung, selektive Lastmessung, lineare Feldschwächung, dynamisch adaptierte Regelverfahren, Sanftanlauf/-verzögerung, lastunabhängiges Fahrverhalten, programmierbare Sollwertkanäle.

Rezepturen für die Pastamaschine



MFD-Titan sorgt für die „richtige Mischung“. La Parmigiana produziert verschiedene

Typen und Größen von Pastamaschinen, die unterschiedliche Pastavarianten herstellen: Das reicht von einfachen Spaghetti bis hin zu gefüllten Ravioli. Die neuen Maschinen arbeiten durch handliche Systeme extrem präzise und dosieren automatisch die benötigten Rohstoffe. Die Steuerung mit MFD-Titan sorgt für eine reibungslose und selbsttätige Kontrolle der Grundeinstellungen wie Druck, Temperatur, Geschwindigkeit, Absorption und Ausbringungsmenge.

Modulares Steuerungskonzept für Profileranlagen



Das Maschinenbau-Unternehmen Wema Probst, setzt bei seiner neuen Profileranlage

auf die Leistungsfähigkeit von MFD-Titan und easy800. Das neue Multifunktionsdisplay hat die Vernetzung bereits on Board – davon profitiert nicht nur der Maschinenbauer, sondern insbesondere seine Kunden. Speziell im Bereich der Schwachholzverarbeitung sind Maschinen und Anlagen von Wema Probst erfolgreich im Einsatz. Das Prinzip bei Wema Probst: Zunächst wird jeder Anlagenteil mit einer autark arbeitenden Steuerung ausgerüstet. Bei Lieferung einer Komplettanlage sind die Einzelsteuerungen vernetzt und steuern im Verbund die gesamte Anlage. Die Anlage ist letztlich von einem zentralen Bedienpult aus bedienbar und von dort aus zu überwachen.

Temperaturregelung von Profilmantelungsmaschinen

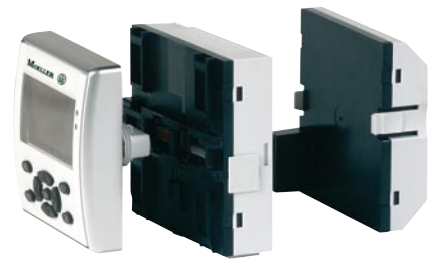


Seit über 50 Jahren ist die Firma Friz im Membranpressenbau aktiv.

Ein Schwerpunkt sind

Profilmantelungsmaschinen, also Anlagen zum Kaschieren von linearen Profilen auf Holzwerkstoffen, Kunststoffen oder Metall mit Dekorpapieren, Furnieren, Schichtstoffen oder thermoplastischen Folien.

Friz integrierte die komplette Temperaturregelung in das MFD-Titan und easy800. Die zuvor eingesetzten externen Temperaturregler entfallen gänzlich. Das spart Kosten und schafft Platz im Schaltschrank. Die Dosiersteuerung wurde gleichfalls in das MFD-Titan integriert und steuert heute über den analogen Ausgang die Dosiermenge des Leims – je nach Rollenbreite, Abzugsgeschwindigkeit und gewählter Auftragsmenge.



Merkmale MFD-Titan

- drei Produkte in einem:
 - Bedieneinheit mit Display und Tastatur
 - Steuereinheit mit schneller CPU (easy inside), ab Werk mit zehn Menüsprachen ausgestattet,
 - analoge und digitale I/Os mit Cage-Clamp-Technik,
- mit easy.NET bis zu 8 Stationen, 320 I/Os und 1000 m vernetzbar,
- optionale Feldbusanbindung (Profibus, Device-Net, CANopen, AS-Interface),
- attraktives Industriedesign,
- kundenspezifische Belassung der Frontplatte,
- Parametrieren anstatt Programmieren: Eine Software für Steuerung, Visualisierung und Vernetzung.

Quicklink ID:

MS0613

Moeller GmbH
Hein-Moeller-Str. 7-11
53115 Bonn
Fax: +49 (0)228 602-2275
E-Mail: info@moeller.net
Internet: www.moeller.net

MOELLER

We keep power under control.